

## 부산농업의 숨은 역사

### \* 고려시대 참외밭이었던 연산동과 망미동

고려시대 부산 동래로 유배된 정서(鄭絅)는 임금님을 사모하는 정과정곡(鄭瓜亭曲)을 지어 노래하며 참외(瓜)농사를 지었다고 합니다. 현재 연산동과 망미동에는 그의 호를 딴 「과정로」와 「과정천」이 지명으로 남아있어 이곳이 고려시대 달고 향기좋은 참외가 재배된 곳을 짐작할 수 있습니다.



### \* 고구마가 처음 재배된 영도

조선시대 조엄은 일본 대마도에서 고구마를 발견하고 1764년 영도에 우리나라 최초로 고구마를 심었습니다. 그 고구마는 「조내기 고구마」라 불렸고, 현재 영도 청학동에는 「조내기로」라는 지명이 최초 재배지임을 알려주고 있습니다.



### \* 우리나라 근대농업이 시작된 동래

우장춘 박사는 해방 이후 부산 동래의 한국농업과학연구소에서 배추, 무의 품종개량과 증자생산에 성공합니다. 이후 고추, 양파, 토마토, 오이, 참외, 수박 등 다양한 채소종자를 육종하며 우리농업을 발전시켜 지금의 동래는 우리나라 근대 농업의 산실이라 할 수 있습니다.



BUSAN METROPOLITAN CITY AGRICULTURAL TECHNOLOGY CENTER

## 농업기술센터 팀별 업무

팀명	연락처	주요업무
지도정책팀	970-3700~6	농촌지도사업 기획 및 총괄
기술농업팀	970-3720~8	농업기술 지도, 토양검정, 미생물
시민농업팀	970-3740~8	시민농업교육 & 시범사업, 경관농업, 농기계임대
인재양성팀	970-3760~5	농업인학습단체 육성, 농업인 교육, 농촌자원
동부지소	973-1238	북구·금정·해운대·대저1·대저2지역 영농상담 및 지도
서부지소	971-8122	강동·가락·녹산·명지·가덕도 지역 영농상담 및 지도

### 농업기술센터 찾아오시는 길



Busan is good 부산이라 좋다

청정海 부산

농업을 스마트하게,  
시민을 행복하게  
**부산농업**

부산광역시농업기술센터



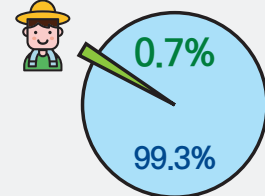
# 작지만 젊고 스마트한 부산농업

## 부산농업 현황

### 농업인구



10,670호 (전업 5,648 / 겸업 5,022)  
22,941명 (남 11,298 / 여 11,643)



市 인구의 0.7%

강서 2,855호  
5,472명

기장 1,991호  
4,430명

기타구 5,824호  
13,039명

농경지 : 4,797ha (논 2,278, 밭 2,519) ▶ 市 면적의 6.2%

작물재배 : 4,013.7ha (강서 3,028.7, 기장 764, 금정 165, 기타 56)

벼  
1,940ha

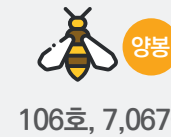
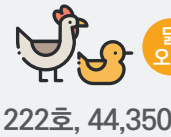
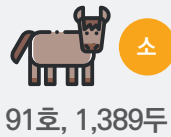
채소  
1,327ha

화훼  
144.8ha

과수  
281ha

기타  
323.7ha

주요 가축사육 : 326호, 49천두·수, 양봉 106호 7천군



## 부산농업의 특징

- 15℃ 평균기온과 일조량이 높은 기후적 여건으로 시설원에 발달
- 낙동강의 기름진 토양과 풍부한 수량으로 다양한 작물 재배
- 도시와 인접하여 과채류, 엽채류, 화훼류 등 근교농업 발달
- 타 지역에 비해 농업인력이 젊고 청년층 농업인 유입이 많음



# 미래를 열어가는 부산농업

## 디지털 스마트 기술로 발전하는 부산농업

- 빅데이터, IOT 기술, 인공지능 등 디지털 기술을 기반으로 스마트팜, 수직농장, 로봇농업 등의 고품질 첨단농업을 열어갑니다.



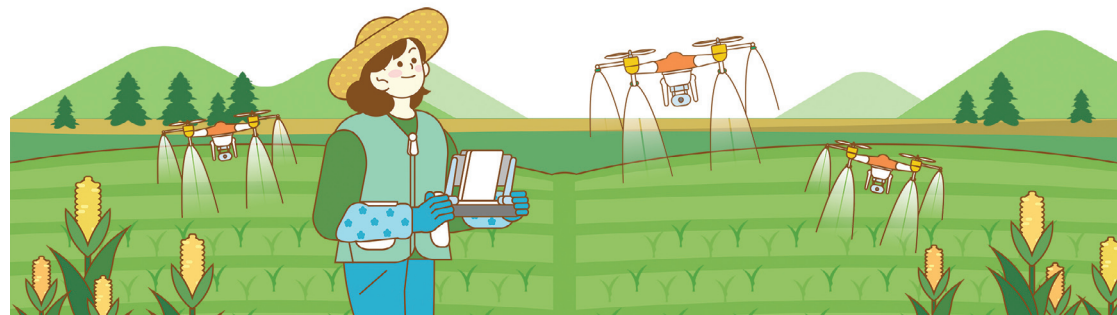
## 기후변화를 대비하는 부산농업

- 기후변화 시대에 맞춰 부산에 적합한 고품질 아열대 작물재배로 경쟁력을 높이고 탄소감축과 지속 가능한 농업으로 발전시켜 갑니다.



## 농업·농촌의 가치를 더하는 부산농업

- 생명산업인 농업과 전통이 살아있는 농촌의 가치를 더욱 높이고 도시민과 농업인이 모두 행복하고 살기좋은 부산을 만들어 갑니다.



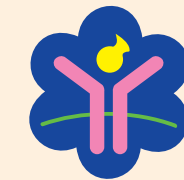
# 부산 농업인 단체

## (사)한국농촌지도자부산광역시연합회



(사)한국농촌지도자부산광역시연합회는 3개 연합회 15개 지구회 800여명으로 구성되어 있으며, 지역 농업·농촌 발전을 선도하는 핵심리더로서 후계농업인 양성, 농업인의 권익보호와 복리증진, 농가소득 증대를 위한 견인 역할을 하는 농업인 단체입니다.

## (사)한국생활개선부산광역시연합회



(사)한국생활개선부산광역시연합회는 15지구회 1,000여명으로 구성된 농촌에서 농업에 종사하는 여성 농업인 단체이며, 농촌지역 의·식·주생활 개선, 농촌 환경개선 활동, 농촌여성의 지위 및 권익향상, 농촌을 지켜나갈 여성후계세대 육성 및 지원을 목적으로 하는 농업인 단체입니다.

## 부산광역시 4-H연합회



부산광역시 4-H연합회는 청년 1개회, 학교 10개회, 650여명으로 구성되어 있으며, 농업·농촌을 이끌어 갈 창조적 미래세대로서 지·덕·노·체 4-H이념 실천 활동을 통해 농심함양, 리더십을 배양하여 농업·농촌과 우리 사회에 기여하는 청년농업인·청소년 단체입니다.

## (사)한국후계농업경영인부산광역시연합회



(사)한국후계농업경영인부산광역시연합회는 3개 연합회 13개 지구회 200여명으로 구성되어 있으며, 농업의 새로운 가치창조와 농정개혁운동의 선도적 역할을 수행하며 농업인의 사회, 경제, 정치적 권익 향상을 위한 대변자로서의 역할을 수행하고 있는 농업인 단체입니다.

## 품목농업인연구회

품목농업인연구회는 13개연구회 430여명으로 조직되어 있으며, 연구회별 다양한 정보공유, 선진기술 과제교육, 현장체험교육, 신기술 적용 연구 활동 등 농업변화 대응을 위한 전문능력 향상을 도모하는 농업인 단체입니다.